

# Chemin des Sculptures à la tronçonneuse du Gibloux



Sorens



www.gruyere-nature.ch  
Info: 026 915 08 00 – 0848 424 424  
Camping: tél. 026 915 18 82



soutenu par  
la commune  
de Sorens

Sentier créé par:



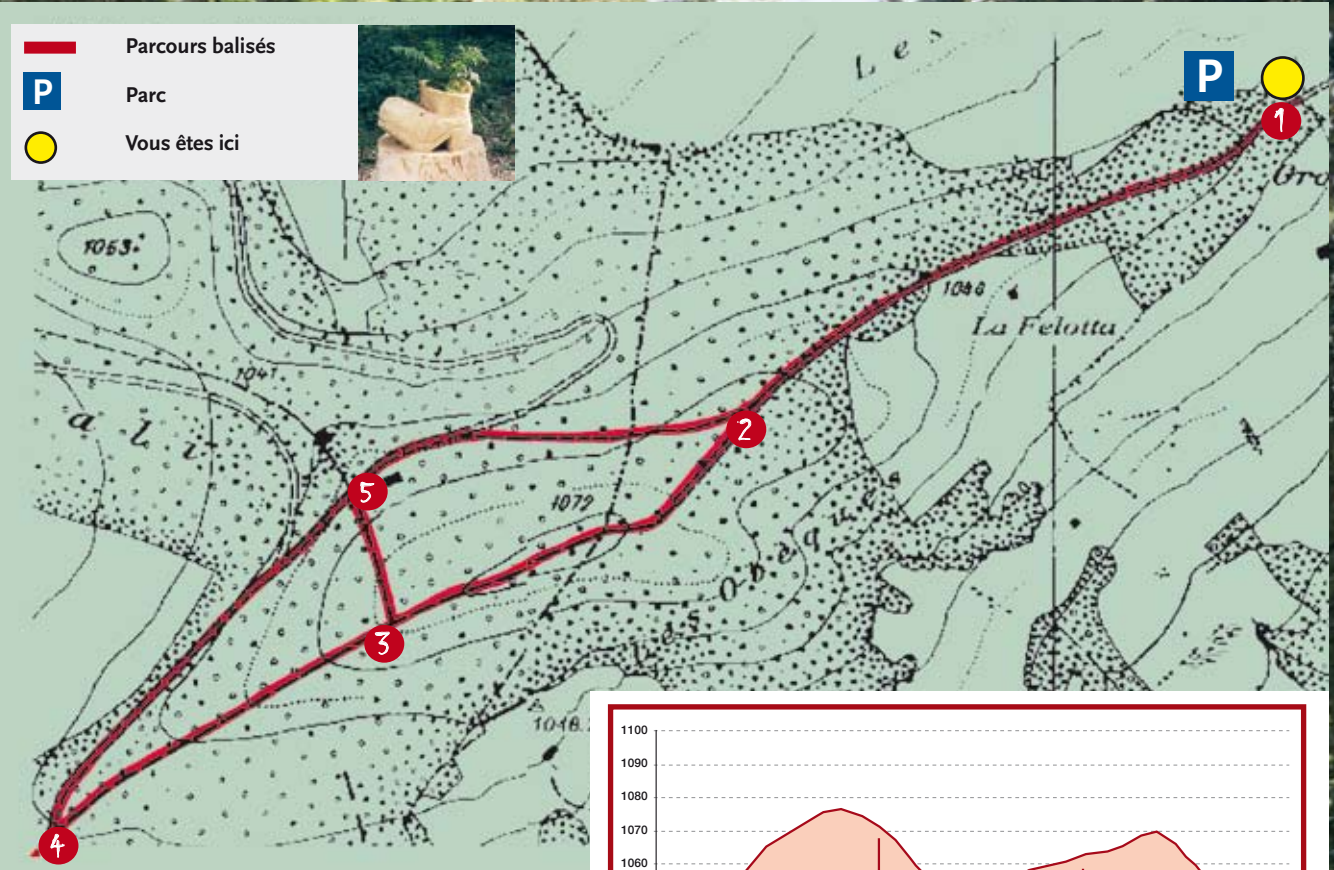
Plus de 130 sculptures à la tronçonneuse jalonnent env. 3 km d'un magnifique parcours dans la forêt du Derbaly (Gibloux). Afin de se reposer ou tout simplement de s'offrir un pique-nique bien mérité, des bancs et tables sont à la disposition du randonneur.



Over 130 wood carvings actually fashioned using a chain saw line a splendid 2-mile stretch of the Derbaly forest (Gibloux). Whether hikers wish just to rest or to stop for a well-deserved picnic, they'll find benches and tables here at their disposal.



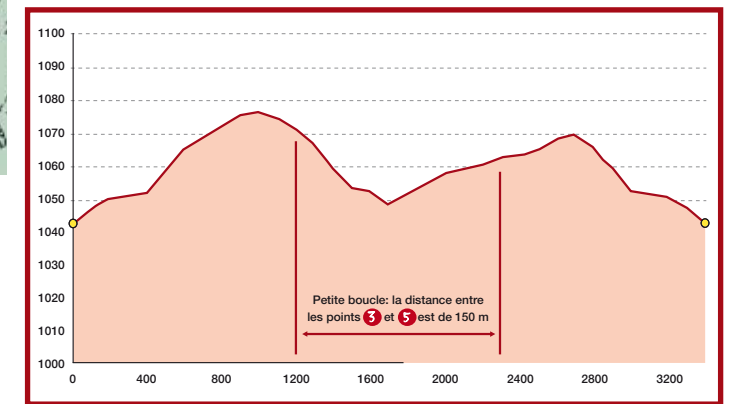
Mehr als 130, mit der Motorsäge geschnittene, Skulpturen befinden sich verteilt auf einem ungefähr 3 km langen, wunderschönen Wanderweg im sogenannten Derbaly Wald (Gibloux). Für den müden oder hungrigen Wanderer, der sich eine wohltuende Pause mit einem verdienten Imbiss leisten möchte, sind Tische und Bänke zu Verfügung.



- Possibilité de réaliser deux parcours:
- un grand parcours, long de 3,3km (passant par les points 1-2-3-4-5-2-1)  
Temps de marche: 1 h 30
  - un petit parcours, long de 2,4 km (passant par les points 1-2-3-5-2-1)  
Temps de marche: 1 h 00

**There is a choice of two trails:**

- a longer route of approx. 3,3 km. through the following points 1-2-3-4-5-2-1. Temps of marches : 1h30.
- a shorter route of approx. 2,4 km. through the following points 1-2-3-5-2-1. Temps of marches : 1h00.



**Sie haben zwei Möglichkeiten zur Auswahl:**

- die grosse Tour -3,3 km- entlang den Punkten 1-2-3-4-5-2-1  
Ablaufzeit: 1.30 Uhr
- die Tour -2,4 km- entlang den Punkten 1-2-3-5-2-1  
Ablaufzeit: 1.00 Uhr

